

# W.TEC® SECURING

## Kombi-Keilsicherungscheibe

Die flexible, schnelle und innovative Schraubensicherung

Würth Industrie Service GmbH & Co. KG  
Industriepark Würth, Drillberg  
97980 Bad Mergentheim  
T +49 7931 91-0  
F +49 7931 91-4000  
produktmarketing@wuerth-industrie.com  
www.wuerth-industrie.com

Verantwortlich für den Inhalt: Marius Schmitt/MPM  
Redaktion: Ruben Link/MPM  
Grafik: Anett Hoffmann/MW

Nachdruck, auch auszugsweise, nur mit Genehmigung. Gedruckt auf umweltfreundlichem Papier.

© Würth Industrie Service GmbH & Co. KG  
Gedruckt in Deutschland. Alle Rechte vorbehalten.

MW - FA - AH - 500 - 03/18  
DBRO700010

Wir behalten uns das Recht vor, Produktveränderungen, die aus unserer Sicht einer Qualitätsverbesserung dienen, auch ohne Vorankündigung oder Mitteilung jederzeit durchzuführen. Abbildungen können Beispielabbildungen sein, die im Erscheinungsbild von der gelieferten Ware abweichen können. Irrtümer behalten wir uns vor, für Druckfehler übernehmen wir keine Haftung. Es gelten unsere allgemeinen Geschäftsbedingungen.

WÜRTH Industrie Service

DE | EN

# W.TEC® SECURING

## Kombi-Keilsicherungscheibe

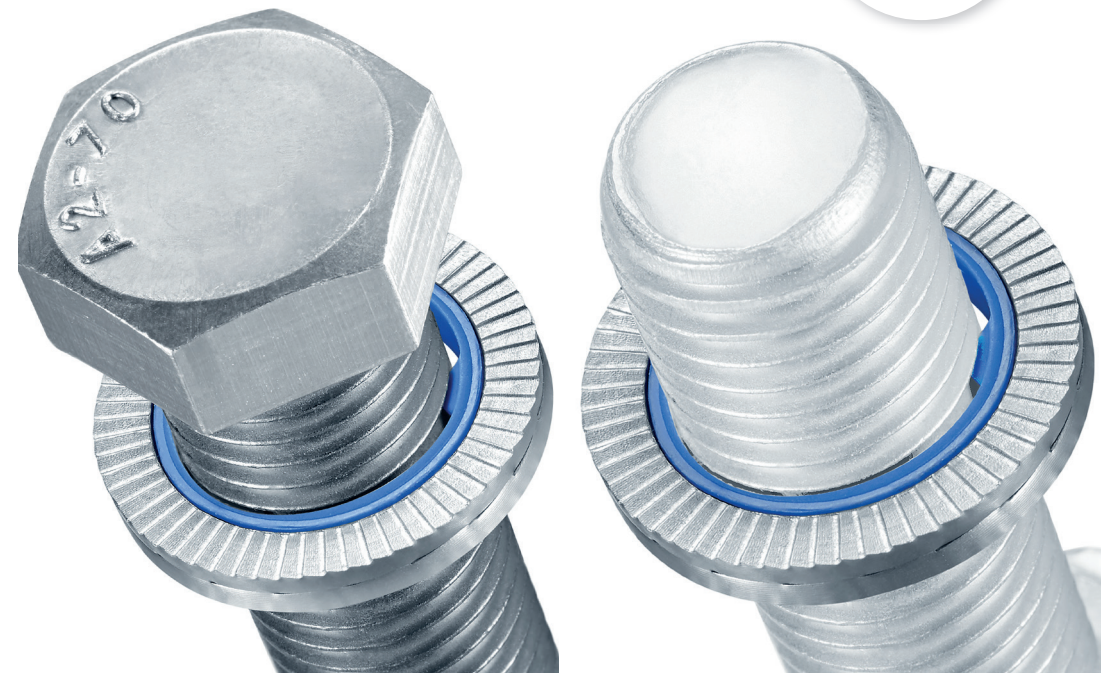
Die flexible, schnelle und innovative Schraubensicherung



## Kontakt und Ansprechpartner

Bei Fragen wenden Sie sich bitte an Ihren zuständigen Ansprechpartner oder an die Kollegen aus dem Produktmarketing unter [produktmarketing@wuerth-industrie.com](mailto:produktmarketing@wuerth-industrie.com).

In Kooperation mit



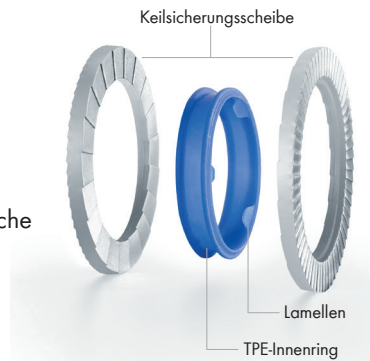
**Das kombinierte und zugleich effiziente Sicherungssystem für hoch belastete Schraubenverbindungen.**

Die Kombi-Keilsicherungsscheibe bietet Ihnen eine einfache und schnelle Montage, besonders bei schwierigen Einbausituationen. Verwenden Sie problemlos jede handelsübliche Schraube und profitieren Sie von dem komfortablen Handling der Kombi-Keilsicherungsscheibe.



**Vorteile im Überblick**

- Einfache und verliersichere Montage durch innenliegende Lamellen
- Mit jeder handelsüblichen Schraube kombinierbar
- Flexibel einsetzbar für mehrere Schraubentypen
- Dauerhafte Fixierung und Lagerichtigkeit der Kombi-Keilsicherungsscheibe
- Mehrfach wiederverwendbar
- Kostenersparnis durch erhöhte Produktivität
- In Stahl und Edelstahl mit schmaler und breiter Auflagefläche
- Erhältlich von M8-M16



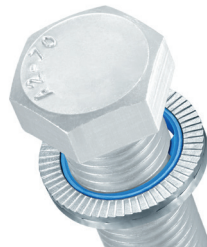
**Technische Merkmale**

- Ausführung Stahl, durchgehärtet, 485 ± 25 HV0.3
  - Oberfläche: Zinklamellenbeschichtung\*
  - Korrosionsbeständigkeit: 600 Stunden ohne Fe-Korrosion
- Ausführung Edelstahl A4, 1.4404, Oberflächengehärtet >520 HV0.05
- Sonderwerkstoffe: Inconel 718, 254SMO (1.4547) auf Anfrage möglich
- Innenring aus thermoplastischem Elastomer (TPE)

**Kundenindividuell**

Verwenden Sie problemlos Ihre eigenen vorhandenen Schrauben, um diese mit den Kombi-Keilsicherungsscheiben zu bestücken. Entscheiden Sie ganz flexibel, ob Sie diesen Schritt selber ausführen möchten oder wir Ihnen die Kombination aus Schraube und Scheibe bereits vormontiert liefern.

Jede handelsübliche Schraube ist mit den Kombi-Keilsicherungsscheiben bestückbar. Sparen Sie durch diese Möglichkeit Lagerkosten und reduzieren Sie Ihre Montagezeiten!



\* Chrom(VI)-frei

**STAHL, SCHMALE FORM**

Für Gewinde [metrisch]	Außen-Ø [mm]	Art.-Nr.
M8	13,5	<b>0401796008</b>
M10	16,6	<b>0401796010</b>
M12	19,5	<b>0401796012</b>
M16	25,4	<b>0401796016</b>

**STAHL, BREITE FORM**

Für Gewinde [metrisch]	Außen-Ø [mm]	Art.-Nr.
M8	16,6	<b>0401795008</b>
M10	21,0	<b>0401795010</b>
M12	25,4	<b>0401795012</b>
M16	30,7	<b>0401795016</b>

**EDELSTAHL A4, SCHMALE FORM**

Für Gewinde [metrisch]	Außen-Ø [mm]	Art.-Nr.
M8	13,5	<b>0404796008</b>
M10	16,6	<b>0404796010</b>
M12	19,5	<b>0404796012</b>
M16	25,4	<b>0404796016</b>

**EDELSTAHL A4, BREITE FORM**

Für Gewinde [metrisch]	Außen-Ø [mm]	Art.-Nr.
M8	16,6	<b>0404795008</b>
M10	21,0	<b>0404795010</b>
M12	25,4	<b>0404795012</b>
M16	30,7	<b>0404795016</b>